



I. Grupos y biomasa de sargazo en la región del Caribe Mexicano (composición satelital de los últimos 7 días, incluido el día de ayer (USF). Corrientes superficiales. Servicio de Vigilancia Marina (CMEMS) Comisión Europea/Copernicus.

CONGLOMERADO	*CANTIDAD (Ton.)	PRONÓSTICO DE DESPLAZAMIENTO (Imágenes USF)	
		Distancia	POSIBLE ARRIBO
1	6	35 km	Trayectoria de desplazamiento de sargazo en las próximas 24 horas. Con posibilidad de arribo al sureste de I. Cozumel.
2	22	65 km	Trayectoria de desplazamiento de sargazo en las próximas 48 horas. Con posibilidad de arribo desde Sian Ka'an hasta Tulum.
3	15	----	Trayectoria de desplazamiento de sargazo en las próximas 24 horas. Sin posibilidad de arribo a la costa en las próximas 24 horas.
4	17	141 km	Trayectoria de desplazamiento de sargazo en las próximas 48 horas. Con posibilidad de arribo desde Tulum hasta Playa del Carmen.
5	16	62 km	Trayectoria de desplazamiento de sargazo en las próximas 24 horas. Con posibilidad de arribo en Mahahual.

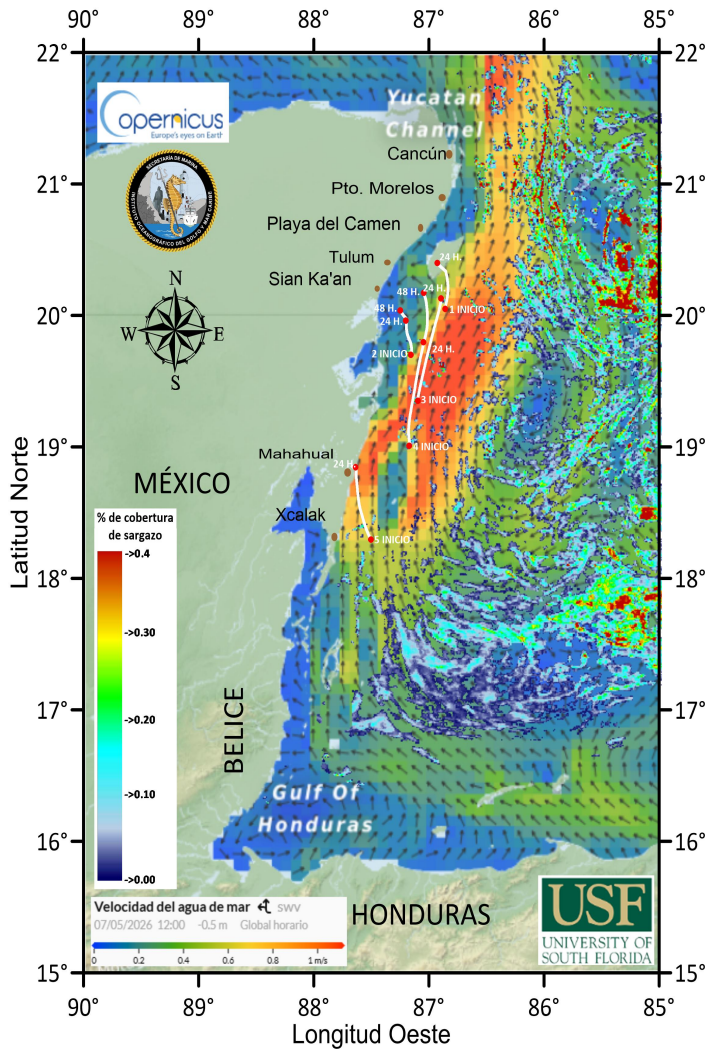


Figura 1.- Corrientes marinas superficiales/ Servicio de Vigilancia Marina (CMEMS) Comisión Europea / Copernicus. Trayectorias de grupos de sargazo detectados (corriente + viento).

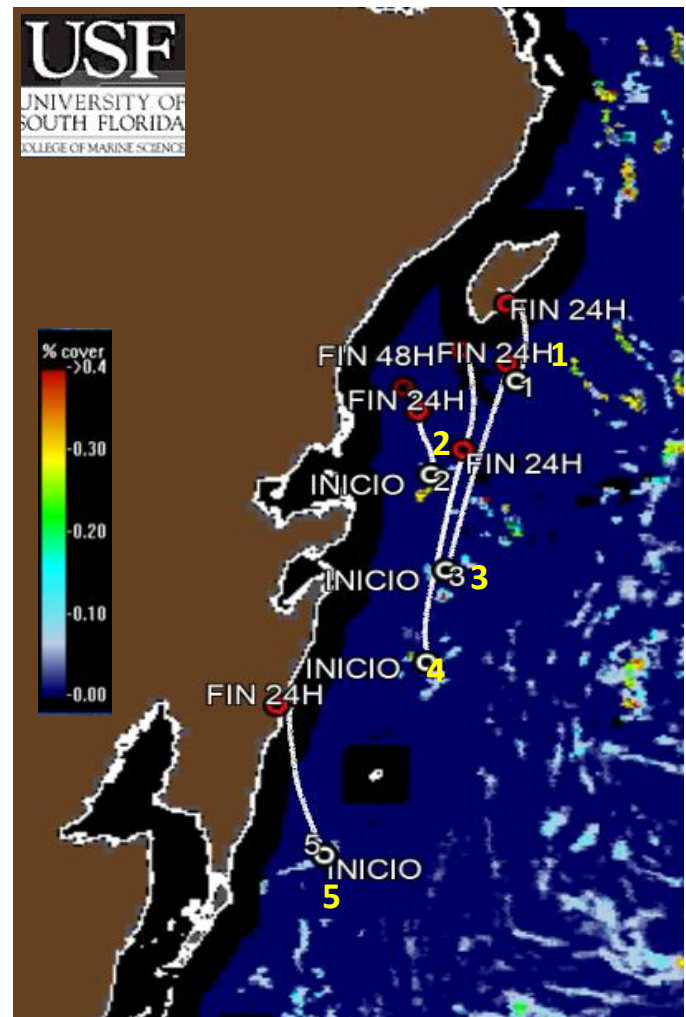
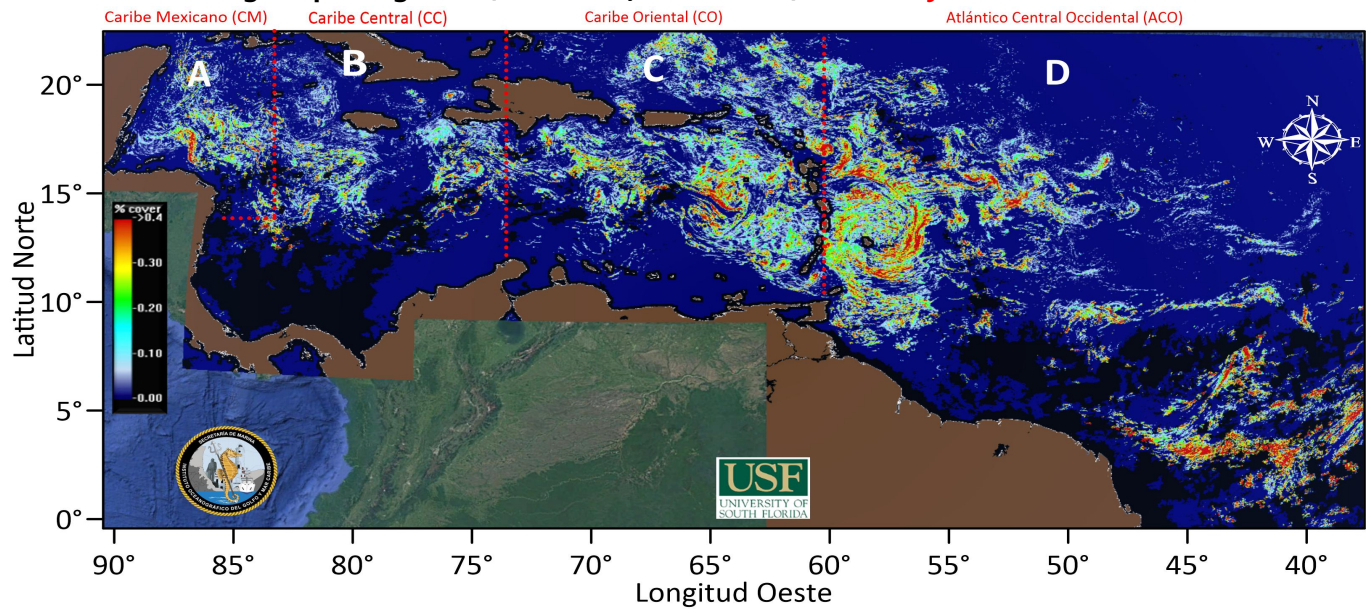


Figura 2.- 05 grupos de sargazo más cercanos a la costa de Quintana Roo (Universidad del Sur de Florida) 06 de Mayo de 2026. Biomasa total en el Caribe Mexicano de 52,484 Toneladas.



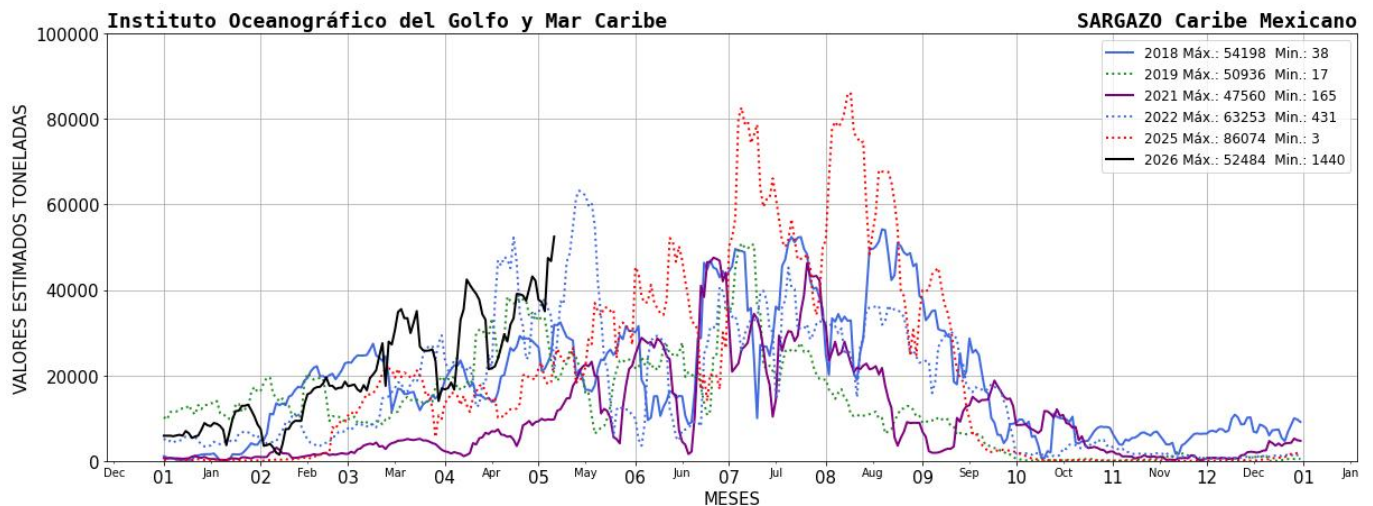
II. Biomasa de sargazo por regiones (Atlántico y Mar Caribe) 06 de mayo de 2026.



	REGIÓN	*CANTIDAD DE SARGAZO (Ton.)
A	Caribe Mexicano (CM)	52,484
B	Caribe Central (CC)	60,837
C	Caribe Oriental (al oeste de las Antillas Menores)	229,109
D	Atlántico Central Occidental (ACO)	464,620

***Nota:** La cantidad de sargazo observada en el mar, no significa que todo llegue a las playas; su desplazamiento depende de las corrientes marinas y los vientos propios del área, que pueden dispersarlo o mantenerlo en mar abierto.

III. Grafico anual con los años de mayor ingreso de sargazo (toneladas) en el Caribe Mexicano.





IV. El semáforo considera: 1) Dinámica de acuerdo a las corrientes y vientos 2) sargazo observado en las playas a partir de las imágenes fotográficas proporcionadas diariamente por la ZOFEMAT (Zona Federal Marítimo Terrestre) del Estado de Quintana Roo.

SEMÁFORO
MUY ALTO

V. Corrientes costeras, frente a las inmediaciones de las siguientes localidades. - Xcalak 0.8 nudos con dirección hacia el norte; Mahahual 1.5 nudos con dirección hacia el norte; Tulum 0.1 nudos con dirección hacia el norte; Playa del Carmen 0.3 nudos con dirección hacia el norte; Puerto Morelos 0.3 nudos con dirección hacia el norte y Cancún 0.9 nudos con dirección hacia el norte.

VI. Viento. - Región norte: 16- 14 nudos, del sureste; Región sur: 16-13 nudos, del sureste.

Elaboró: Tte. Corb. SMAM. L. Biól. Lady Cecilia Espinoza Tepepa y Met. José Antonio Rivera Prieto.

Supervisó: Cap. Corb. SMAM. L. Ocean. Angélica Reyes Rosales.

