



I. Grupos y biomasa de sargazo en la región del Caribe Mexicano (composición satelital de los últimos 7 días, incluido el día de ayer (USF). Corrientes superficiales. Servicio de Vigilancia Marina (CMEMS) Comisión Europea/Copernicus.

CONGLOMERADO	*CANTIDAD (Ton.)	PRONÓSTICO DE DESPLAZAMIENTO (Imagine USF)	
		Distancia	POSIBLE ARRIBO
1	12	36 km	Trayectoria de desplazamiento de sargazo en las próximas 24 horas. Con posibilidad de arribo al Akumal y Puerto Aventuras.
2	34	51 km	Trayectoria de desplazamiento de sargazo en las próximas 24 a 48 horas. Con posibilidad de arribo al suroeste de Isla Cozumel y Playa del Carmen.
3	11	53 km	Trayectoria de desplazamiento de sargazo en las próximas 24 a 48 horas. Sin posibilidad de arribo.
4	13	54 km	Trayectoria de desplazamiento de sargazo en las próximas 24 a 48 horas. Sin posibilidad de arribo.
5	23	43 km	Trayectoria de desplazamiento de sargazo para las próximas 24 horas. Con posibilidad de arribo en Xcalak.
6	42	57 km	Trayectoria de desplazamiento de sargazo en las próximas 24 a 48 horas. Con posibilidad de arribo en Mahahual.

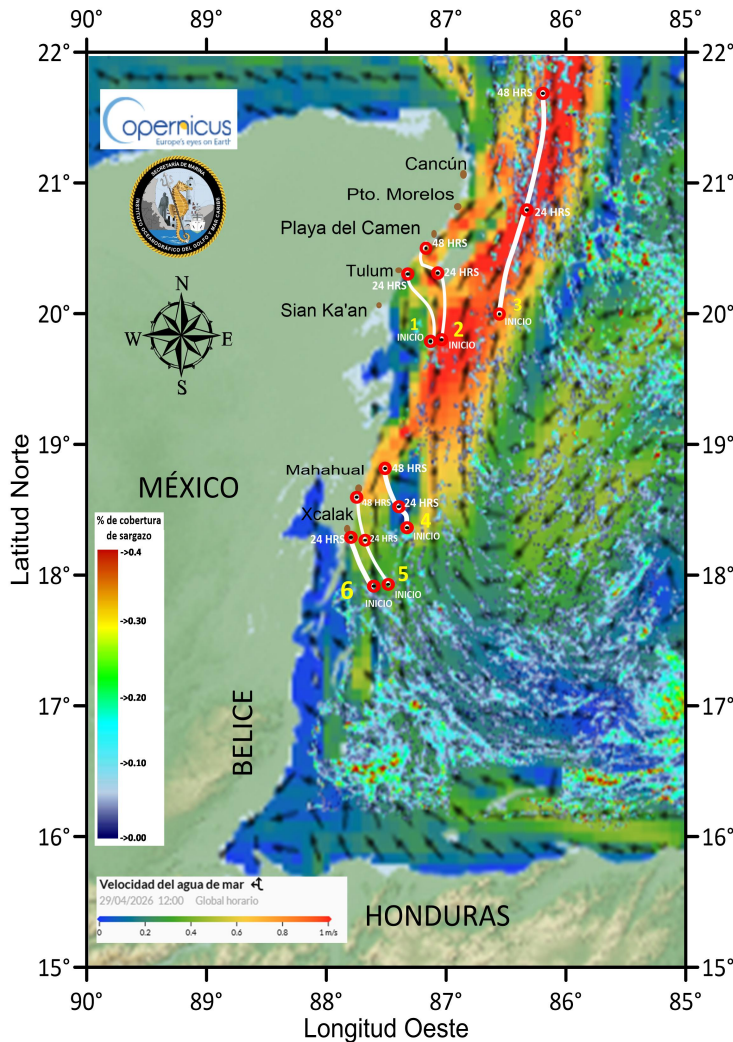


Figura 1.- Corrientes marinas superficiales/ Servicio de Vigilancia Marina (CMEMS) Comisión Europea / Copernicus. Trayectorias de grupos de sargazo detectados (corriente + viento).

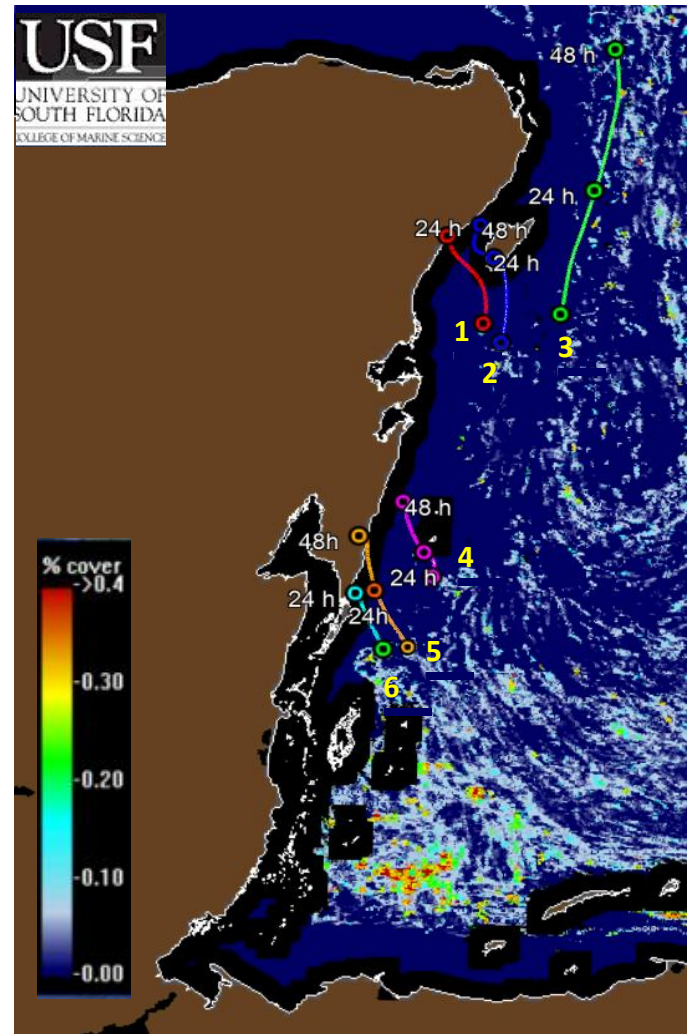
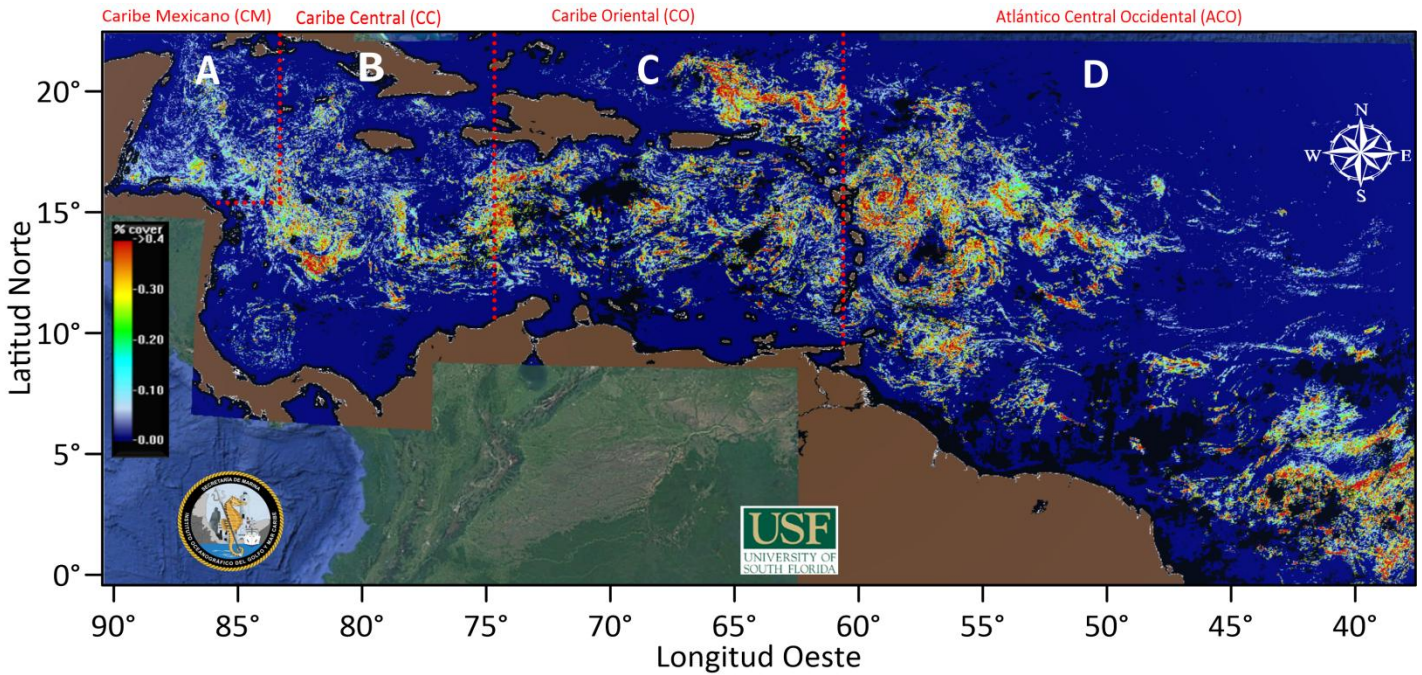


Figura 2.- 06 grupos de sargazo más cercanos a la costa de Quintana Roo (Universidad del Sur de Florida) 28 de abril de 2026. Biomasa total en el Caribe Mexicano de 40,242 Toneladas.



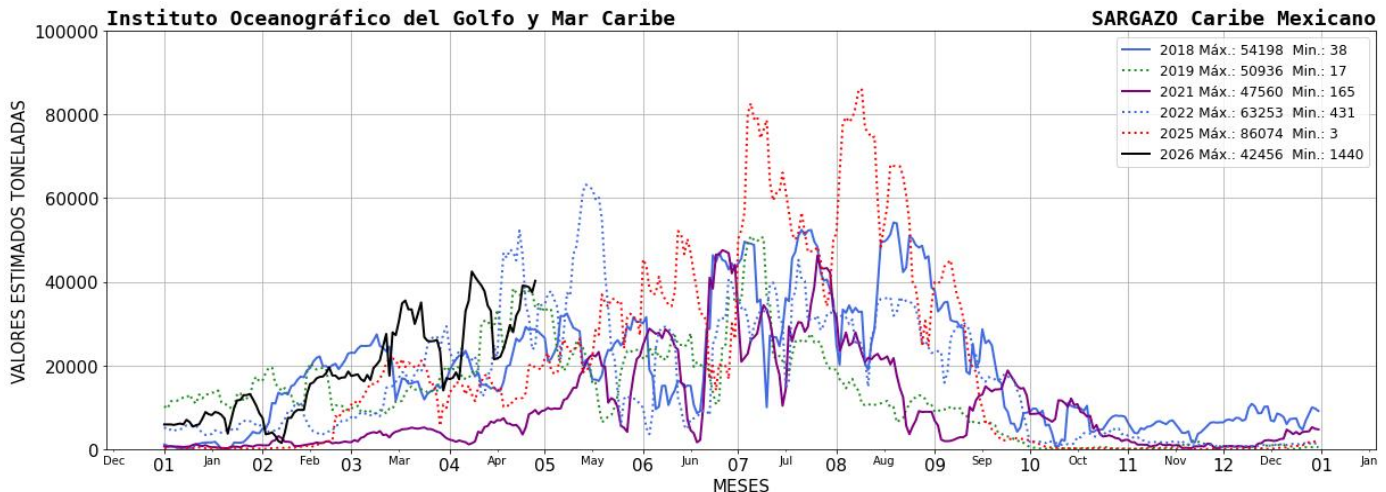
II. Biomasa de sargazo por regiones (Atlántico y Mar Caribe) 28 de abril de 2026.



	REGIÓN	*CANTIDAD DE SARGAZO (Ton.)
A	Caribe Mexicano (CM)	40,242
B	Caribe Central (CC)	10,259
C	Caribe Oriental (al oeste de las Antillas Menores)	243,181
D	Atlántico Central Occidental (ACO)	539,402

***Nota:** La cantidad de sargazo observada en el mar, no significa que todo llegue a las playas; su desplazamiento depende de las corrientes marinas y los vientos propios del área, que pueden dispersarlo o mantenerlo en mar abierto.

III. Grafico anual con los años de mayor ingreso de sargazo (toneladas) en el Caribe Mexicano.





IV. I semáforo considera: 1) Dinámica de acuerdo a las corrientes y vientos 2) sargazo observado en las playas a partir de las imágenes fotográficas proporcionadas diariamente por la ZOFEMAT (Zona Federal Marítimo Terrestre) del Estado de Quintana Roo.

SEMÁFORO
MUY ALTO

V. Corrientes costeras, frente a las inmediaciones de las siguientes localidades. - Xcalak 0.5 nudos con dirección hacia el noreste; Mahahual 1.0 nudos con dirección hacia el norte; Tulum 0.4 nudos con dirección hacia el suroeste; Playa del Carmen 1.3 nudos con dirección hacia el noreste; Puerto Morelos 1.5 nudos con dirección hacia el norte y Cancún 1.0 nudos con dirección hacia el norte.

VI. Viento. - Región norte: 08- 11 nudos, del suroeste; Región sur: 10 - 12 nudos, del este.

Elaboró: Tte. Corb. SMAM. L. Biol. Lady Cecilia Espinoza Tepepa y 1er. Mtre. SIA. T. Q. I. María Laura Méndez Reyes.

Supervisó: Tte. Corb. SIA. I. Geol. Marcos Maldonado Rodríguez.

