



I. Grupos y biomasa de sargazo en la región del Caribe Mexicano (composición satelital de los últimos 7 días, incluido el día de ayer (USF). Corrientes superficiales. Servicio de Vigilancia Marina (CMEMS) Comisión Europea/Copernicus.

CONGLOMERADO	*CANTIDAD (Ton.)	PRONÓSTICO DE DESPLAZAMIENTO (Imagne USF)	
		Distancia	POSIBLE ARRIBO
1	43	63 km	Trayectoria de desplazamiento de sargazo en las próximas 24 horas. Con posibilidad de arribo al sureste de Cozumel.
2	38	39 km	Trayectoria de desplazamiento de sargazo en las próximas 24 horas. Con posibilidad de arribo de Pto. Aventuras hasta Playa del Carmen.
3	29	72 km	Trayectoria de desplazamiento de sargazo en las próximas 24 horas. Con posibilidad de arribo en Tulum, Xcacel y en Akumal.
4	31	111 km	Trayectoria de desplazamiento de sargazo en las próximas 24 horas. Sin posibilidad de arribo.
5	17	34 km	Trayectoria de desplazamiento de sargazo para las próximas 24 horas. Con posibilidad de arribo desde Xcalak hasta Mahahual.

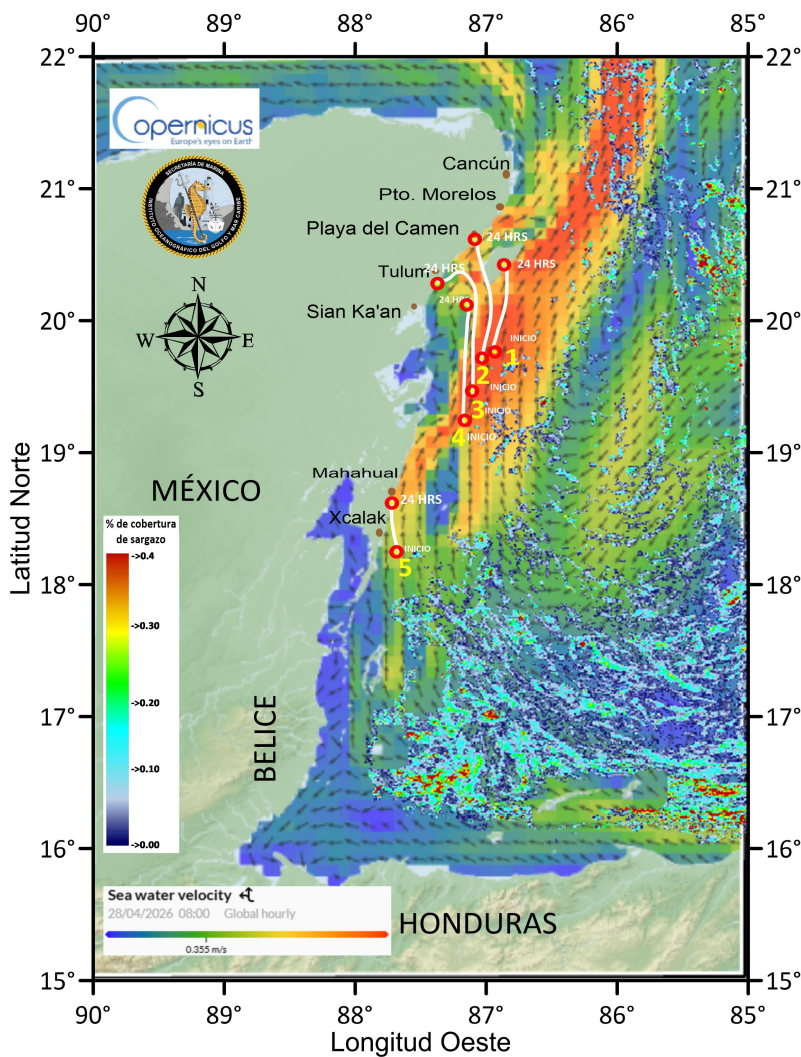


Figura 1.- Corrientes marinas superficiales/ Servicio de Vigilancia Marina (CMEMS) Comisión Europea / Copernicus. Trayectorias de grupos de sargazo detectados (corriente + viento).

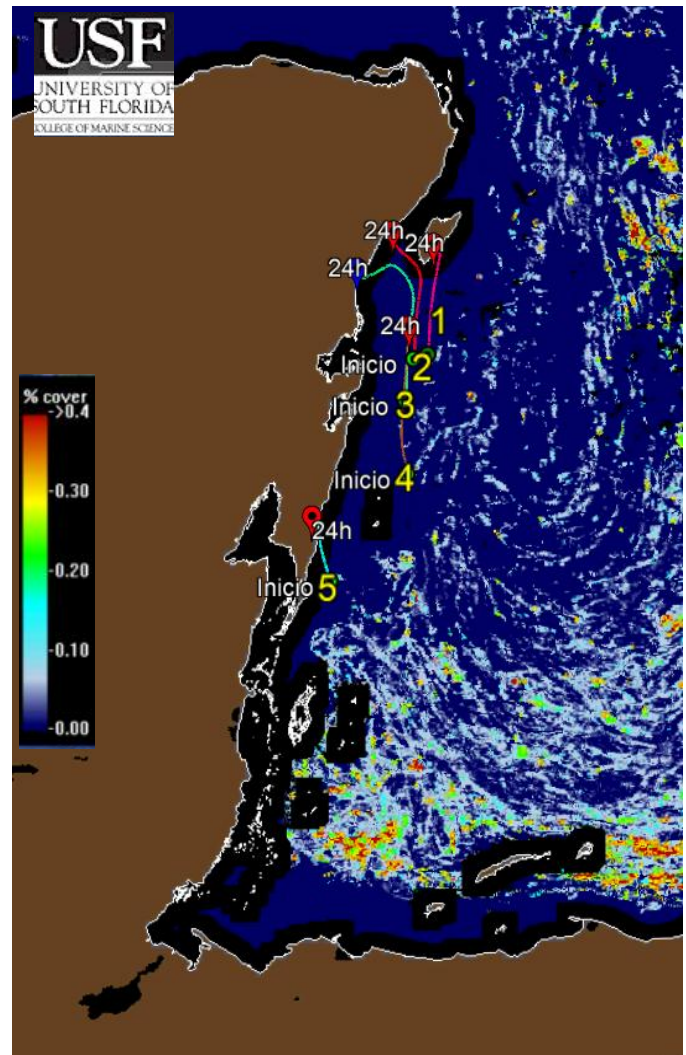
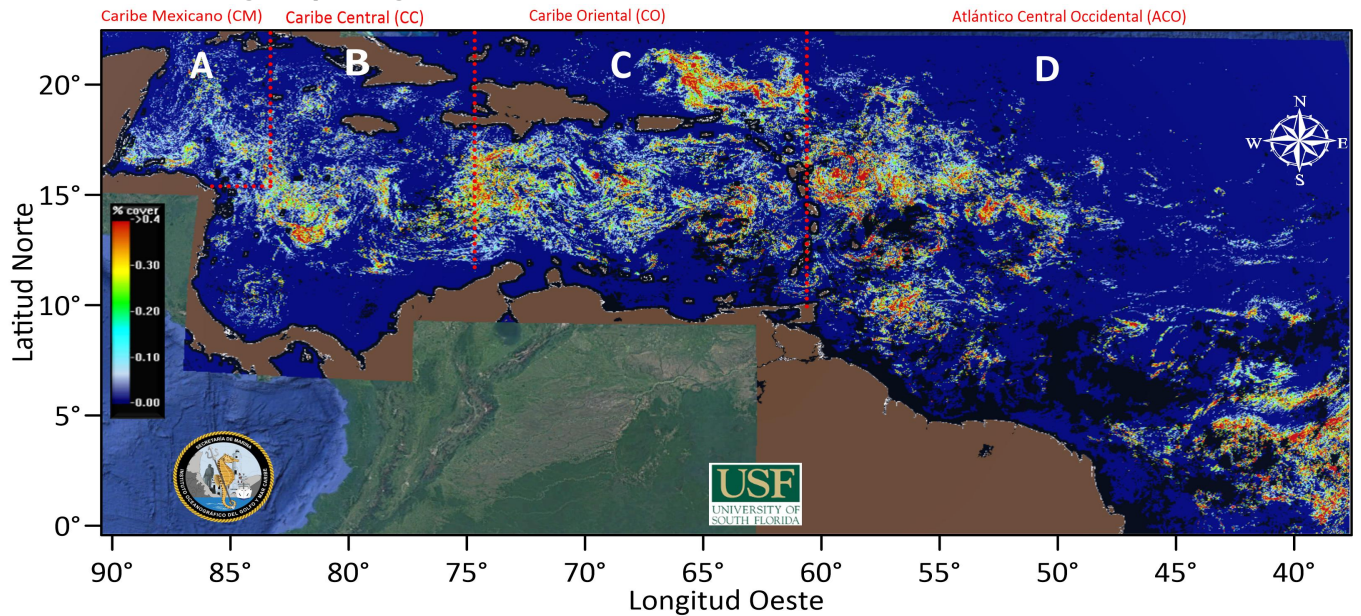


Figura 2.- 05 grupos de sargazo más cercanos a la costa de Quintana Roo (Universidad del Sur de Florida) 26 de abril de 2026. Biomasa total en el Caribe Mexicano de 38,717 Toneladas.



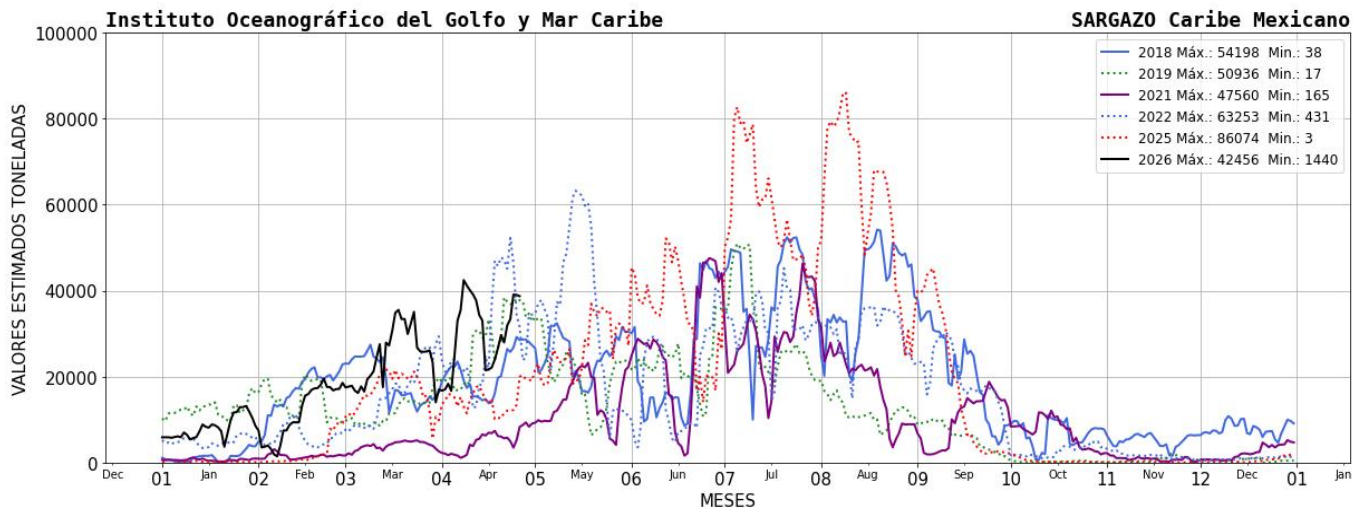
II. Biomasa de sargazo por regiones (Atlántico y Mar Caribe) 26 de abril de 2026.



	REGIÓN	*CANTIDAD DE SARGAZO (Ton.)
A	Caribe Mexicano (CM)	38,717
B	Caribe Central (CC)	95,353
C	Caribe Oriental (al oeste de las Antillas Menores)	255,603
D	Atlántico Central Occidental (ACO)	448,453

***Nota:** La cantidad de sargazo observada en el mar, no significa que todo llegue a las playas; su desplazamiento depende de las corrientes marinas y los vientos propios del área, que pueden dispersarlo o mantenerlo en mar abierto.

III. Grafico anual con los años de mayor ingreso de sargazo (toneladas) en el Caribe Mexicano.





IV. El semáforo considera: 1) Dinámica de acuerdo a las corrientes y vientos 2) sargazo observado en las playas a partir de las imágenes fotográficas proporcionadas diariamente por la ZOFEMAT (Zona Federal Marítimo Terrestre) del Estado de Quintana Roo.

SEMÁFORO
MUY ALTO

V. Corrientes costeras, frente a las inmediaciones de las siguientes localidades. - Xcalak 0.7 nudos con dirección hacia el norte; Mahahual 1.4 nudos con dirección hacia el norte; Tulum 0.2 nudos con dirección hacia el oeste; Playa del Carmen 1.2 nudos con dirección hacia el norte; Puerto Morelos 1.1 nudos con dirección hacia el norte y Cancún 0.7 nudos con dirección hacia el norte.

VI. Viento. - Región norte: 10- 12 nudos, del sureste; Región sur: 8 - 13 nudos, del sureste.

Elaboró: Tte. Corb. SIA. I. Geol. Marcos Maldonado Rodríguez y Tte. Corb. SMAM. L. Biol. Lady Cecilia Espinoza Tepepa.

Supervisó: Tte. Corb. SIA. I. Geol. Marcos Maldonado Rodríguez.

