



I. Grupos y biomasa de sargazo en la región del Caribe Mexicano (composición satelital de los últimos 7 días, incluido el día de ayer (USF). Corrientes superficiales. Servicio de Vigilancia Marina (CMEMS) Comisión Europea/Copernicus.

CONGLOMERADO	*CANTIDAD (Ton.)	PRONÓSTICO DE DESPLAZAMIENTO			
		24 hrs.	48 hrs.	Distancia a la costa km	
1	31	20°19'27.59"N 86°54'6.55"O	-----	34	Trayectoria de desplazamiento de sargazo en las próximas 24 horas, con posibilidad de arribo en Isla Mujeres.
2	13	20°22'48.22"N 87°12'24.73"O	-----	49	Trayectoria de desplazamiento de sargazo en las próximas 24 horas, con posibilidad de arribo en desde Tulum hasta Playa del Carmen.
3	67	19°34'57.97"N 87°13'39.34"O	19°46'33.21"N 87°24'21.38"O	47	Trayectoria de desplazamiento de sargazo en las próximas 24 y 48 horas, con posibilidad de arribo en Sian Ka'an.
4	62	18°47'46.95"N 87°37'13.38"O	-----	30	Trayectoria de desplazamiento de sargazo en las próximas 24 horas, con posibilidad de arribo en Mahahual.
5	67	18°16'26.16"N 87°46'10.90"O	-----	34	Trayectoria de desplazamiento de sargazo en las próximas 24 horas, con posibilidad de arribo en Xcalak.

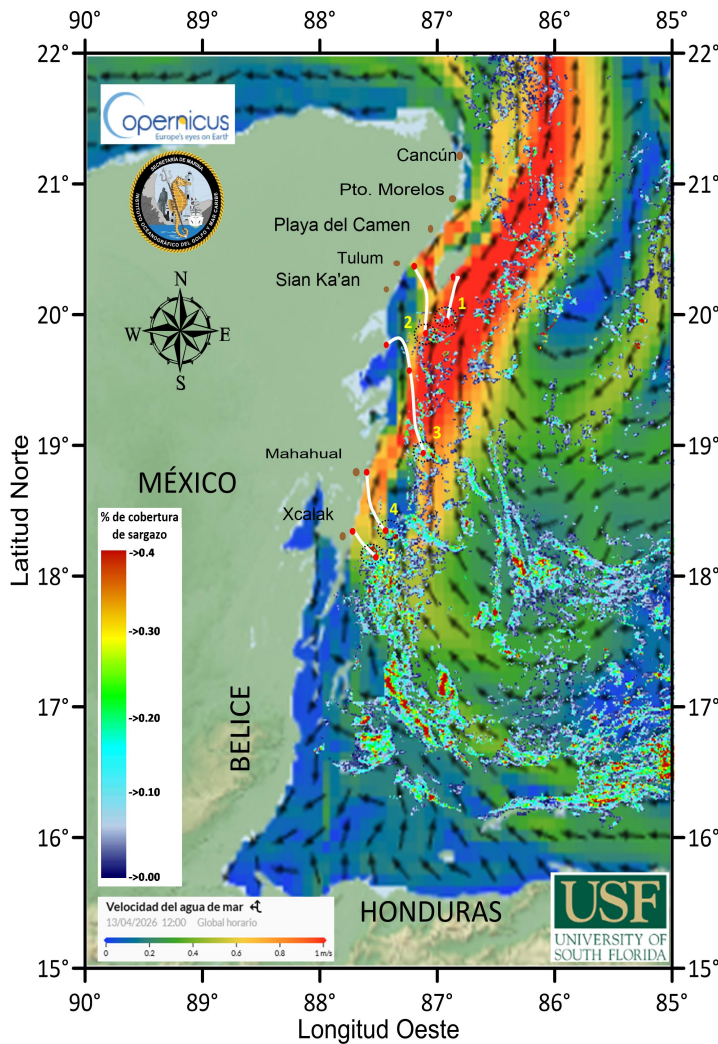


Figura 1.- Corrientes marinas superficiales/ Servicio de Vigilancia Marina (CMEMS) Comisión Europea / Copernicus. Trayectorias de grupos de sargazo detectados (corriente + viento).

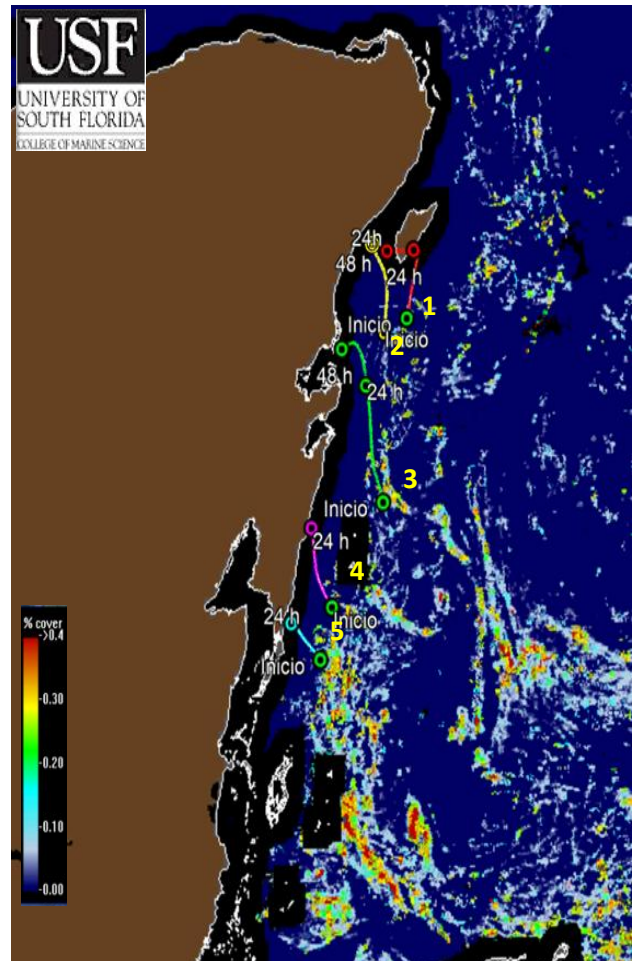
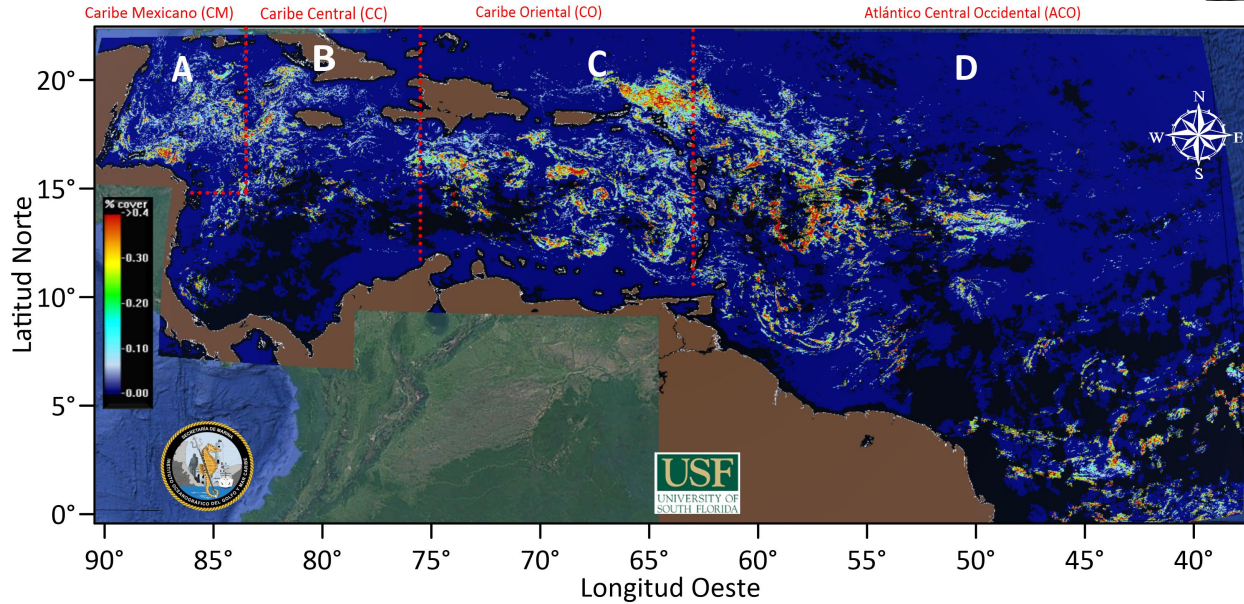


Figura 2.- 05 grupos de sargazo más cercanos a la costa de Quintana Roo (Universidad del Sur de Florida) 12 de abril de 2026. Biomasa total en el Caribe Mexicano de 37,732 Toneladas.





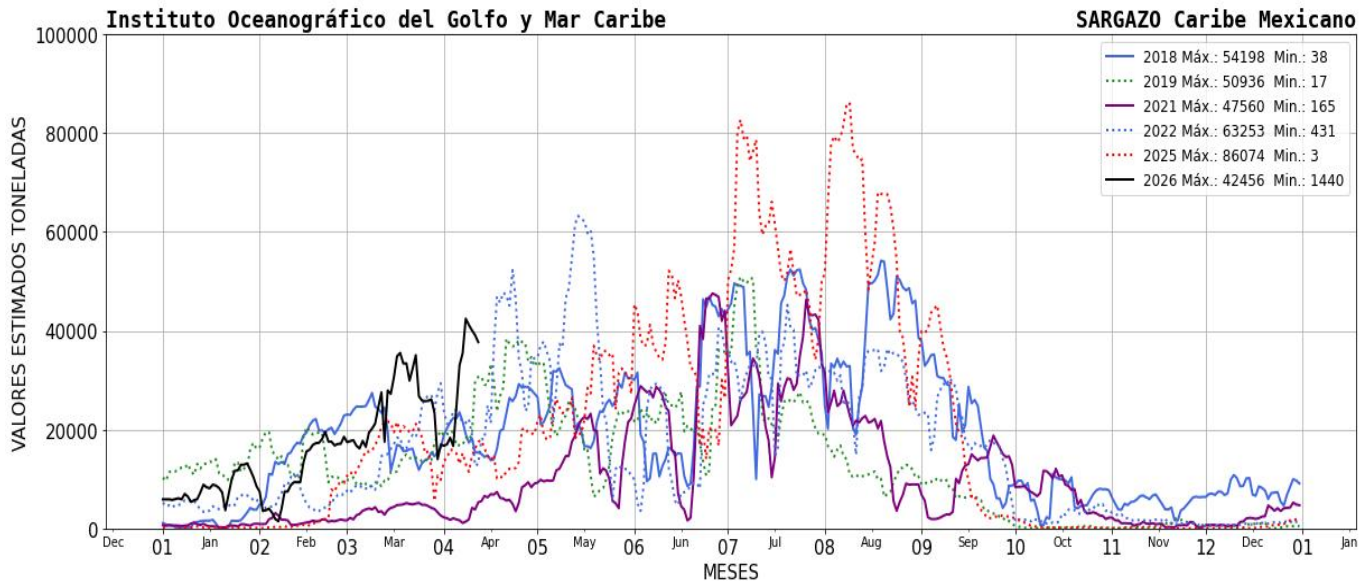
II. Biomasa de sargazo por regiones (Atlántico y Mar Caribe) 12 de abril de 2026.



	REGIÓN	*CANTIDAD DE SARGAZO (Ton.)
A	Caribe Mexicano (CM)	37,732
B	Caribe Central (CC)	53,797
C	Caribe Oriental (al oeste de las Antillas Menores)	134,646
D	Atlántico Central Occidental (ACO)	259,048

***Nota:** La cantidad de sargazo observada en el mar, no significa que todo llegue a las playas; su desplazamiento depende de las corrientes marinas y los vientos propios del área, que pueden dispersarlo o mantenerlo en mar abierto.

III. Grafico anual con los años de mayor ingreso de sargazo (toneladas) en el Caribe Mexicano.





IV. El semáforo considera: 1) dinámica de acuerdo a las corrientes y vientos 2) sargazo observado en las playas a partir de las imágenes fotográficas proporcionadas diariamente por la ZOFEMAT (Zona Federal Marítimo Terrestre) del Estado de Quintana Roo.



V. Corrientes costeras, frente a las inmediaciones de las siguientes localidades. - Xcalak 0.5 nudos con dirección hacia el noroeste; Mahahual 1.0 nudos con dirección hacia el noroeste; Tulum 0.3 nudos con dirección hacia el norte; Playa del Carmen 1.4 nudos con dirección hacia el noreste; Puerto Morelos 1.2 nudos con dirección hacia el noreste y Cancún 0.6 nudos con dirección hacia el norte.

VI. Viento. - Región norte: 12 - 16 nudos, del este; Región sur: 14-16 a nudos, del este.

Elaboró: 1er. Mtre. SIA. T. Q. I. María Laura Méndez Reyes.

Supervisó: Tte. Corb. SIA. I. Geol. Marcos Maldonado Rodríguez.

