



**I. Grupos y biomasa de sargazo en la región del Caribe Mexicano (composición satelital de los últimos 7 días, incluido el día de ayer (USF). Corrientes superficiales. Servicio de Vigilancia Marina (CMEMS) Comisión Europea/Copernicus.**

CONGLOMERADO	*CANTIDAD (Ton.)	PRONÓSTICO DE DESPLAZAMIENTO			
		24 hrs.	48 hrs.	Distancia a la costa km	POSIBLE ARRIBO
1	8	20°14'49.14"N 87°13'37.92"O	20°11'12.97"N 87°21'32.21"O	6	Trayectoria de desplazamiento de sargazo en las próximas 24 y 48 horas, con posibilidad de arribo en Tulum.
2	9	20° 9'29.36"N 87° 4'3.67"O	20°36'27.77"N 87° 3'40.38"O	0.8	Trayectoria de desplazamiento de sargazo en las próximas 24 y 48 horas, con posibilidad de arribo en Pto. Aventuras y Playa del Carmen.
3	16	20°22'26.27"N 87° 6'47.41"O	20°47'36.78"N 86°52'24.11"O	2.5	Trayectoria de desplazamiento de sargazo en las próximas 24 y 48 horas, con posibilidad de arribo en Playa del Carmen y Pto. Morelos.
4	8	20°17'22.07"N 86°57'4.87"O	-----	0.5	Trayectoria de desplazamiento de sargazo en las próximas 24 horas, con posibilidad de arribo en Cozumel.
5	39	20°36'53.74"N 86°35'42.82"O	21° 4'36.53"N 86°24'26.53"O	35	Trayectoria de desplazamiento de sargazo en las próximas 24 y 48 horas, sin posibilidad de arribo.
6	24	21°17'51.43"N 86°18'2.04"O	21°44'56.63"N 86°17'3.18"O	56	Trayectoria de desplazamiento de sargazo en las próximas 24 y 48 horas, sin posibilidad de arribo.
7	14	19° 1'15.82"N 87°28'17.49"O	19°35'55.26"N 87°16'44.23"O	12	Trayectoria de desplazamiento de sargazo en las próximas 24 y 48 horas, sin posibilidad de arribo.
8	17	18°35'42.67"N 87°43'36.97"O	-----	0.3	Trayectoria de desplazamiento de sargazo en las próximas 24 horas, con posibilidad de arribo en Xcalak y Mahahual.

De acuerdo a imagenes Satelitales Sentinel-2 (de fecha 10 de abril), para el día de hoy se existe la posibilidad de arribos de sargazo (6 conglomerados) en: Cancún, Puerto Morelos, Playa del Carmen, Puerto Aventuras, Tulum y Mahahual.

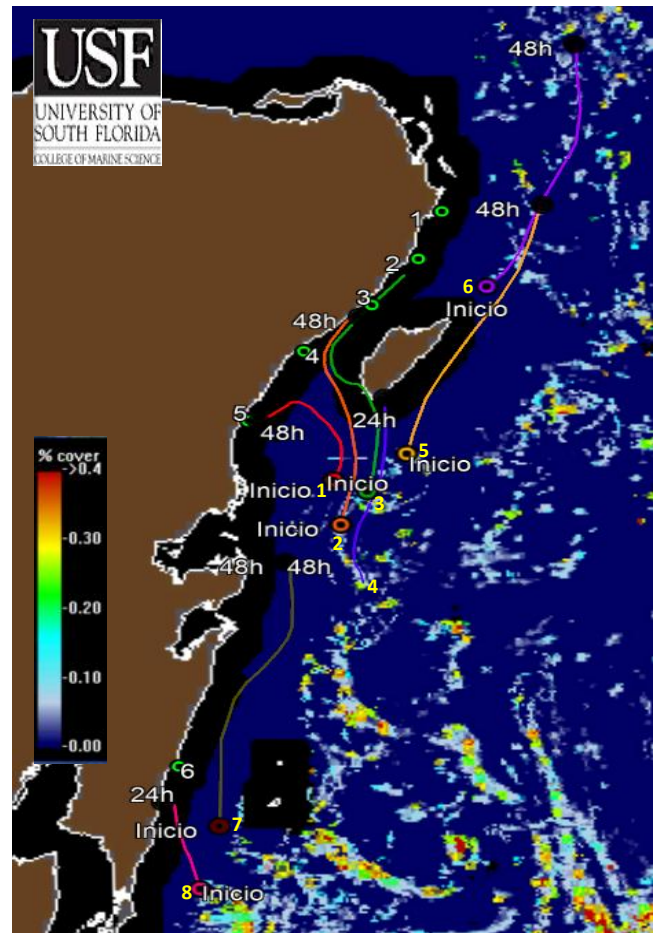
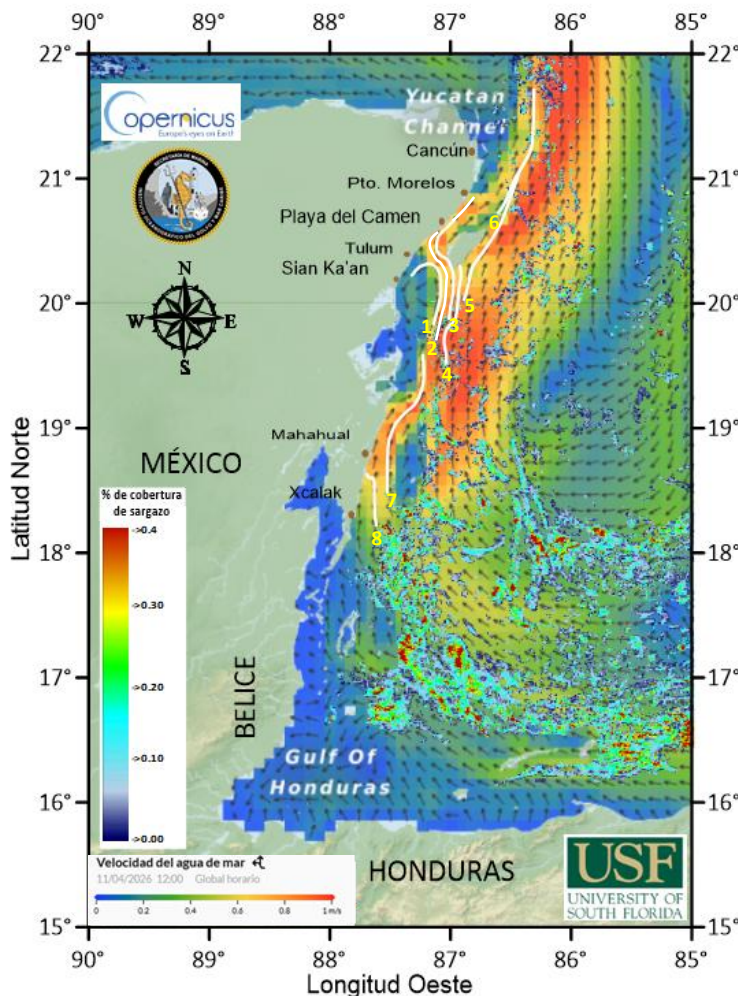


Figura 2.- 08 grupos de sargazo más cercanos a la costa de Quintana Roo (Universidad del Sur de Florida) 10 de abril de 2026. Biomasa total en el Caribe Mexicano de 40,097 Toneladas.

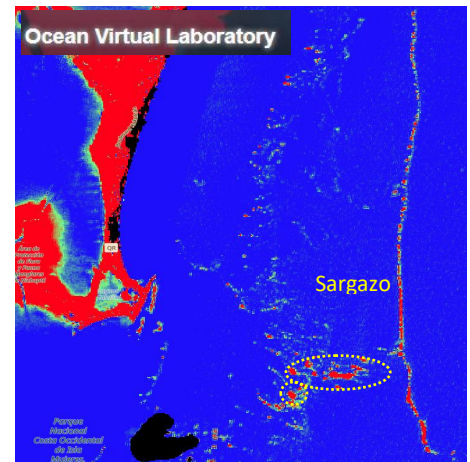
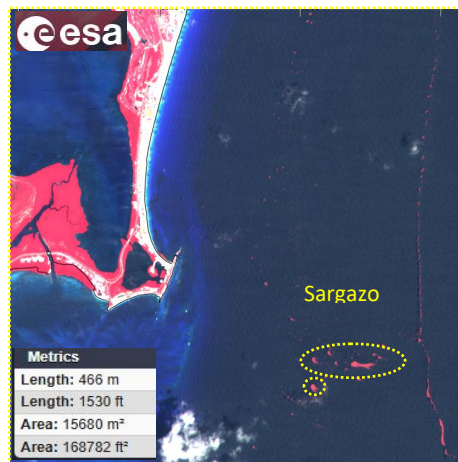
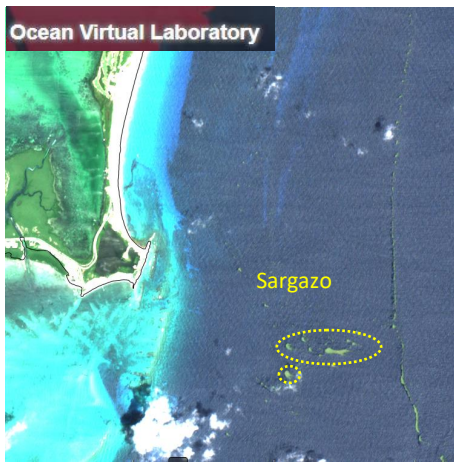


Figura 1.- Corrientes marinas superficiales/ Servicio de Vigilancia Marina (CMEMS) Comisión Europea / Copernicus. Trayectorias de grupos de sargazo detectados (corriente + viento).

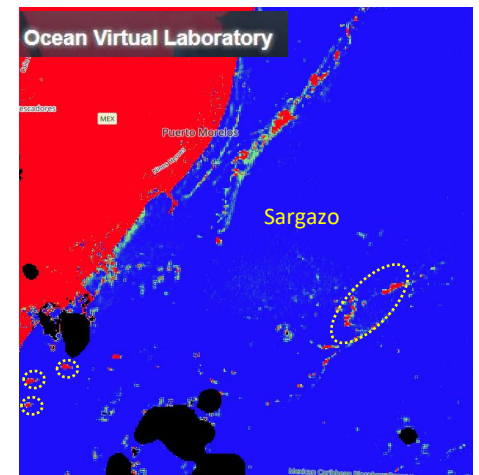
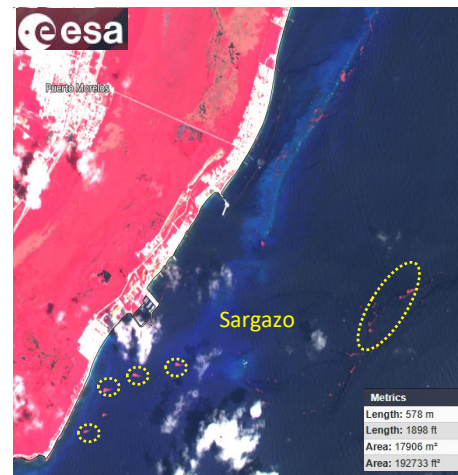
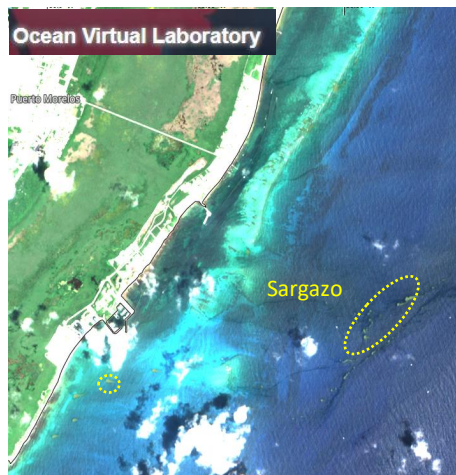
**Margarita Maza**



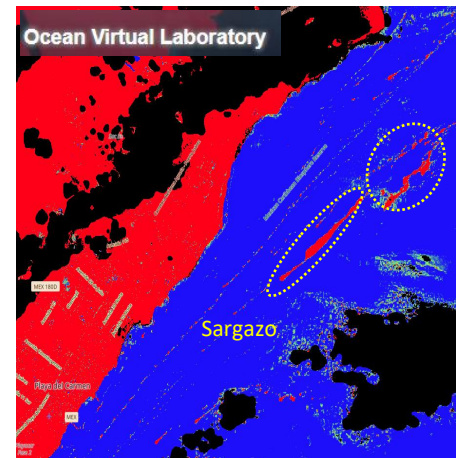
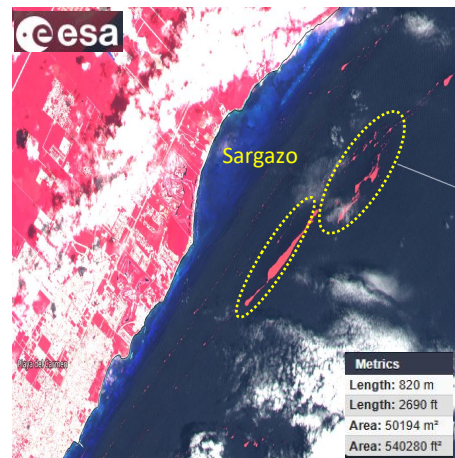
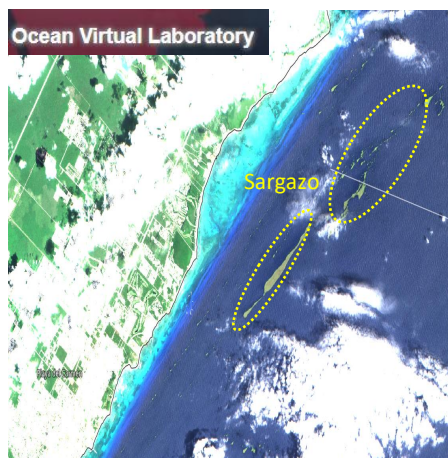
- Observación por medio de imágenes Sentinel-2 del 10 de abril del 2026.

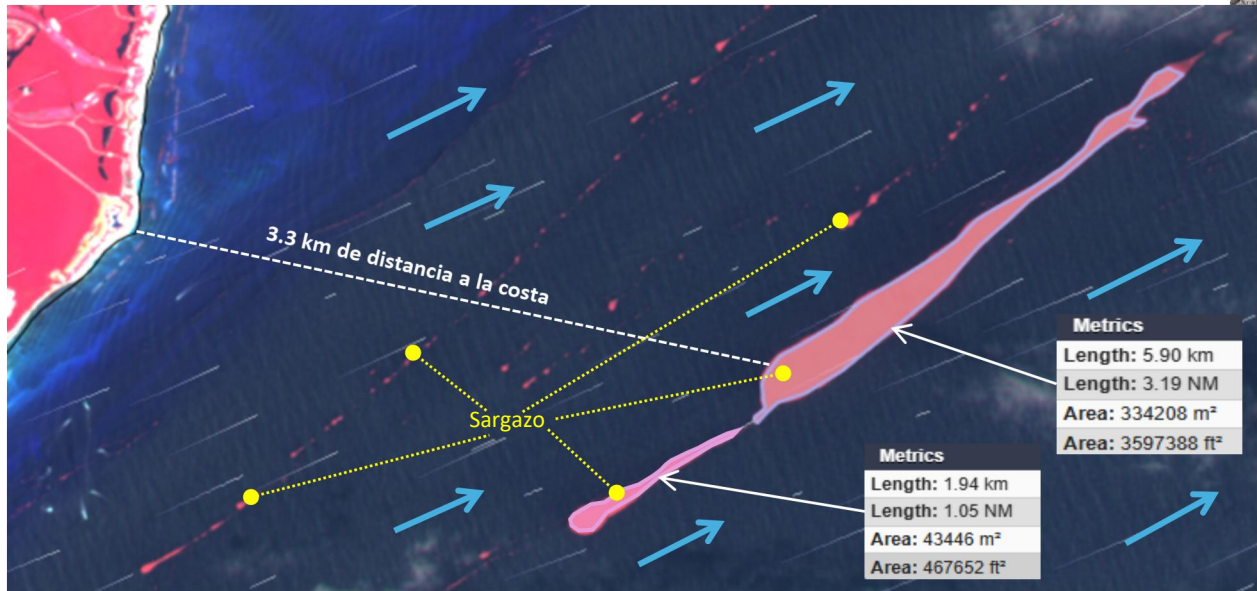


Sargazo visualizado (conglomerado 1) a 1.3 km del suroeste de Cancún (Sentinel-2)

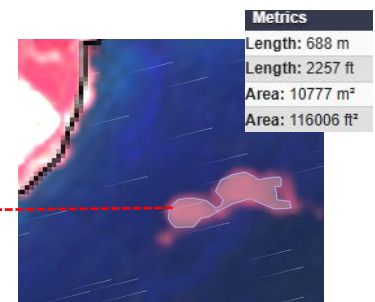
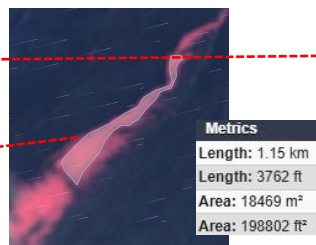
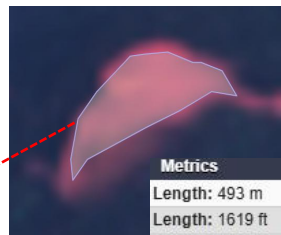
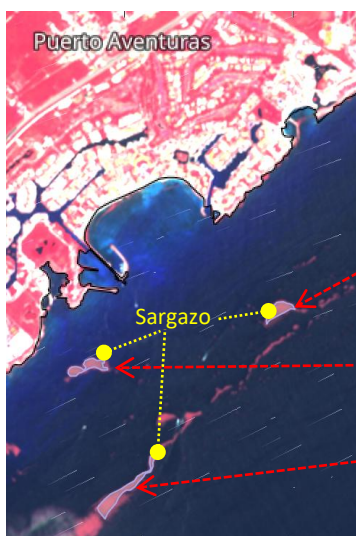
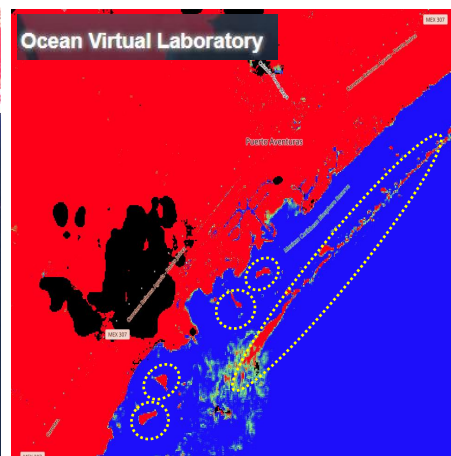
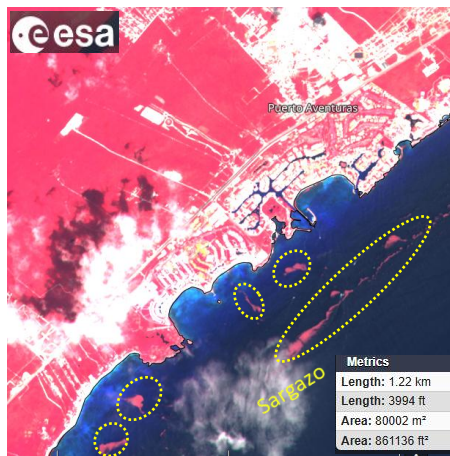
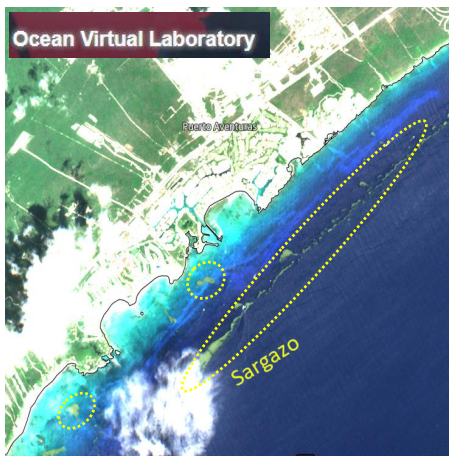


Sargazo visualizado (conglomerado 2) a 0.5 km del Puerto Morelos (Sentinel-2)



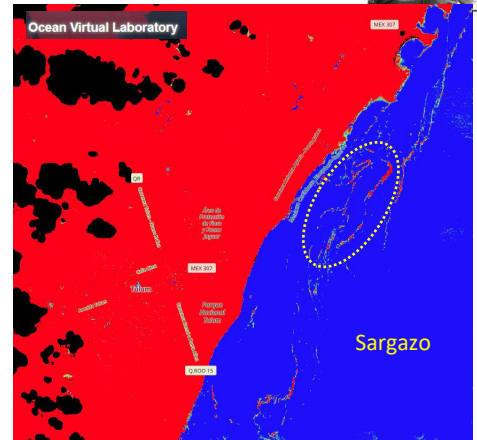
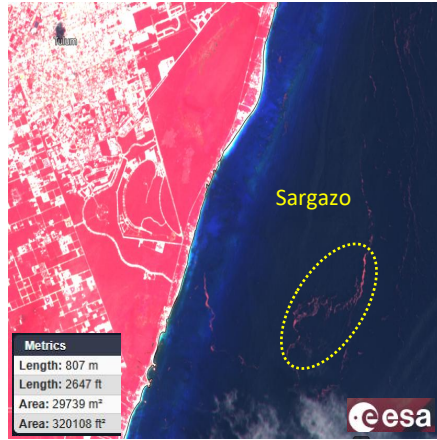
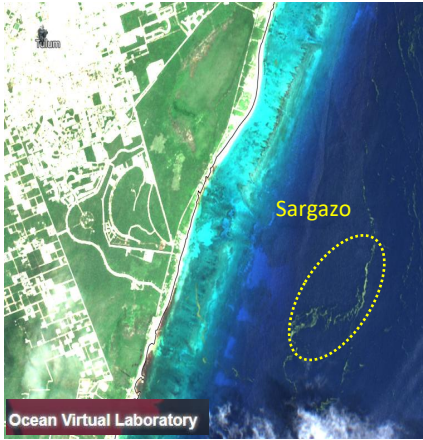


Sargazo visualizado (conglomerado 3) a 3.3 km del Playa del Carmen (Sentinel-2)

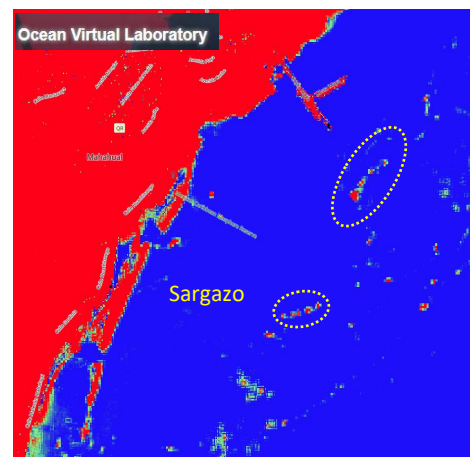
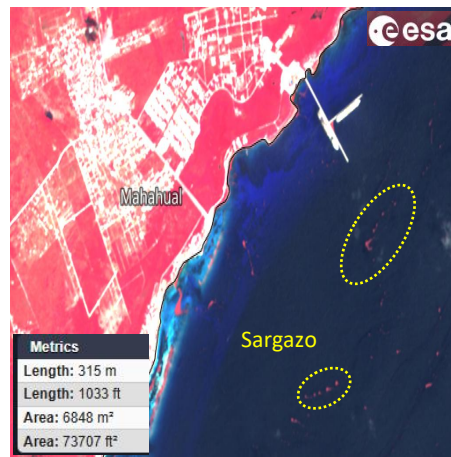
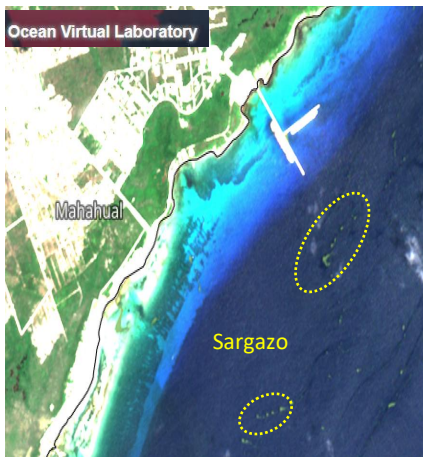


Sargazo visualizado (conglomerado 4) a 0.5 km del Puerto Aventuras (Sentinel-2)



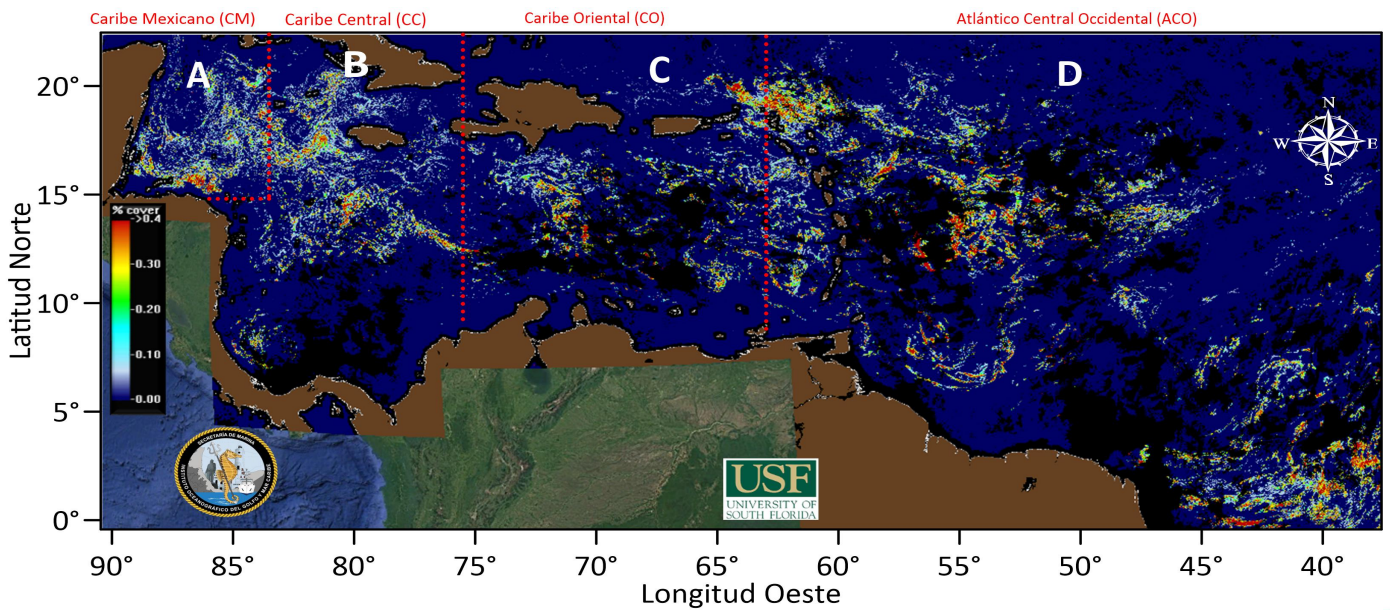


Sargazo visualizado (conglomerado 5) a 2.3 km del Tulum (Sentinel-2)



Sargazo visualizado (conglomerado 6) a 1.4 km del Mahahual (Sentinel-2)

II. Biomasa de sargazo por regiones (Atlántico y Mar Caribe) 10 de abril de 2026.

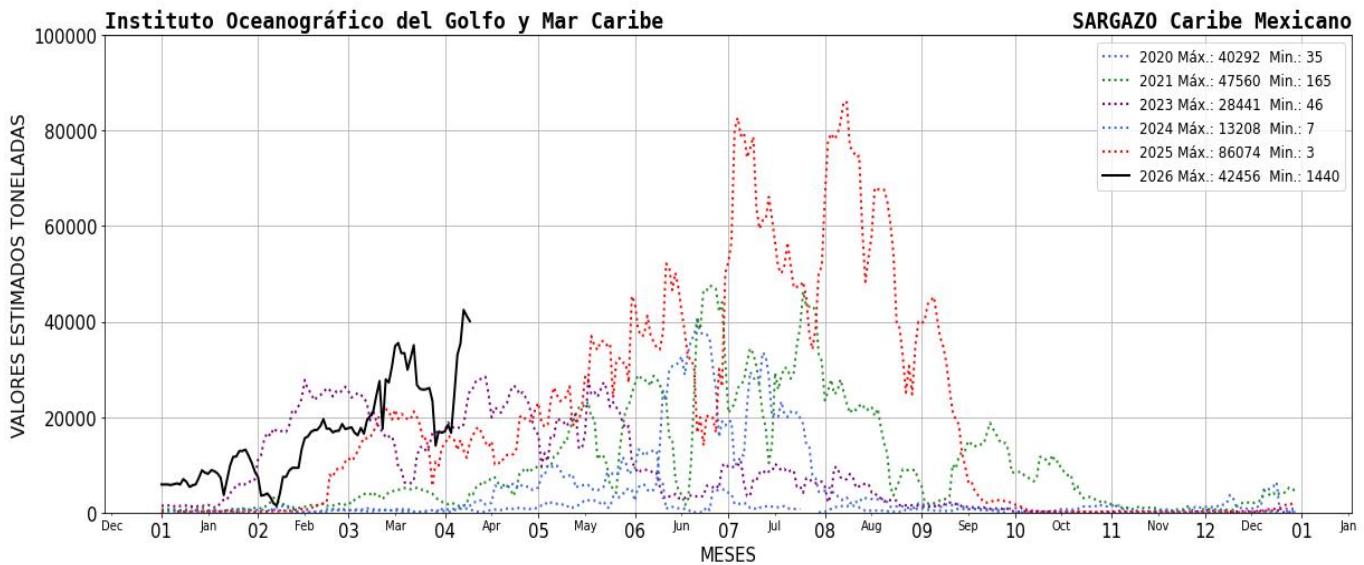




	REGIÓN	*CANTIDAD DE SARGAZO (Ton.)
A	Caribe Mexicano (CM)	40,097
B	Caribe Central (CC)	64,833
C	Caribe Oriental (al oeste de las Antillas Menores)	87,098
D	Atlántico Central Occidental (ACO)	262,206

**\*Nota:** La cantidad de sargazo observada en el mar, no significa que todo llegue a las playas; su desplazamiento depende de las corrientes marinas y los vientos propios del área, que pueden dispersarlo o mantenerlo en mar abierto.

**III. Grafico anual con los años de mayor ingreso de sargazo (toneladas) en el Caribe Mexicano.**



**IV. El semáforo considera:** 1) dinámica de acuerdo a las corrientes y vientos 2) sargazo observado en las playas a partir de las imágenes fotográficas proporcionadas diariamente por la ZOFEMAT (Zona Federal Marítimo Terrestre) del Estado de Quintana Roo.

<b>SEMÁFORO</b>
<b>MUY ALTO</b>

**V. Corrientes costeras, frente a las inmediaciones de las siguientes localidades.** - Xcalak 0.4 nudos con dirección hacia el noroeste; Mahahual 1.1 nudos con dirección hacia el noroeste; Tulum 0.2 nudos con dirección hacia el suroeste; Playa del Carmen 1.3 nudos con dirección hacia el noreste; Puerto Morelos 1.3 nudos con dirección hacia el noreste y Cancún 0.7 nudos con dirección hacia el norte.

**VI. Viento.** - Región norte: 13 - 15 nudos, del este; Región sur: 9 -7 a nudos, del este.

**Elaboró:** 1er. Mtre. SIA. T. Q. I. María Laura Méndez Reyes.

**Supervisó:** Tte. Corb. SIA. I. Geol. Marcos Maldonado Rodríguez.

